

**Automatización y control de procesos**  
(instalación y mantenimiento)

**Hidrografía y control geométrico de obra civil**

**Planes de emergencia**

**Auscultación y seguridad de presa**

**Instrumentación**



**Prointega**  
*ingeniería*

**Cientes**

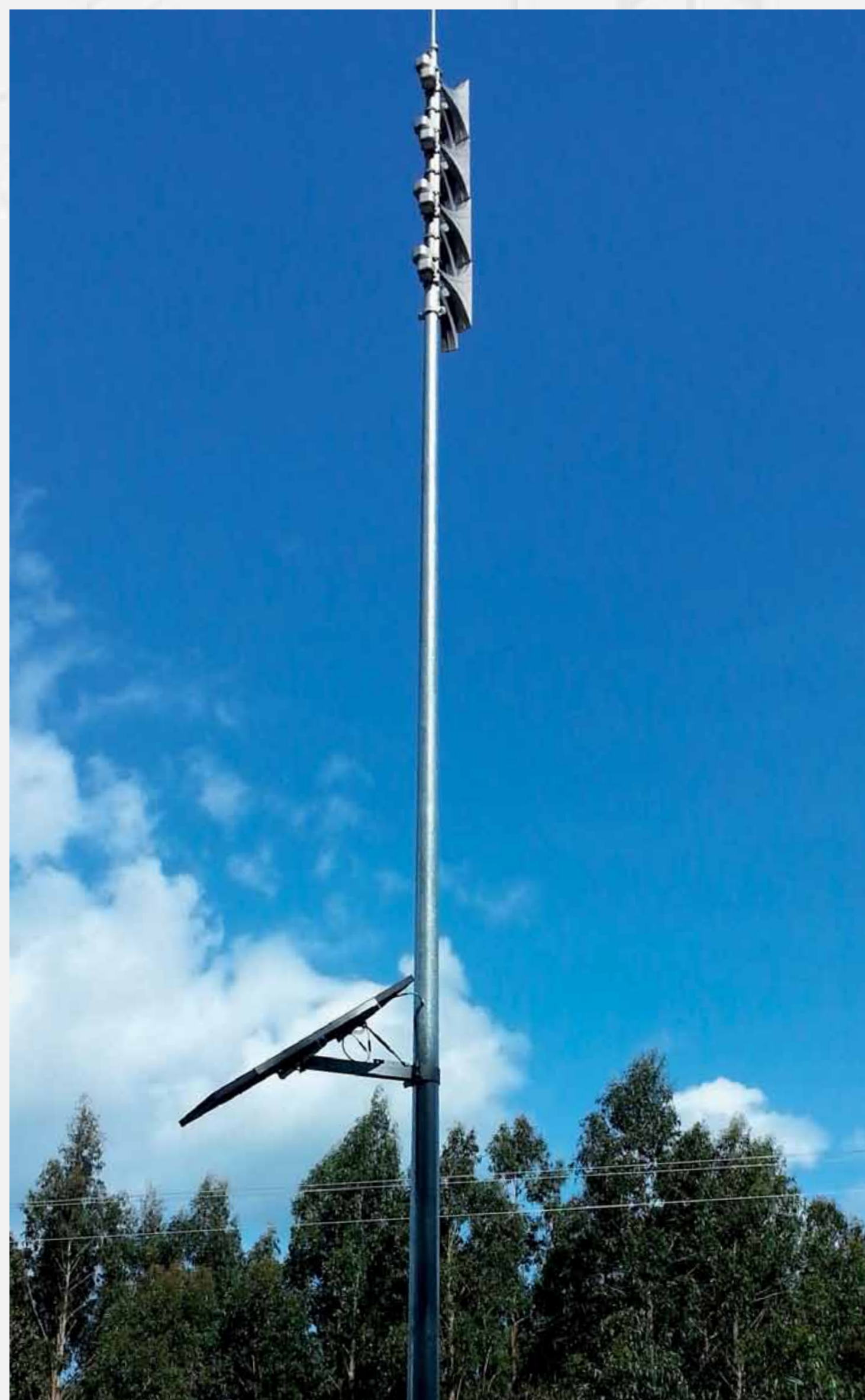






# Prointega

ingeniería



***soluciones tecnológicamente avanzadas***



[www.prointega.es](http://www.prointega.es)

## OFICINAS

Rua Fonte Alvaro, 4A, 15173  
Oleiros, A Coruña

## NAVE

Pol. Ind. Espiritu Santo, Rúa  
Bell, 46-c 15650, Cambre

[info@prointega.com](mailto:info@prointega.com)

☎ 981 105 080

Fax: 981 631 112

☎ 687 864 063

☎ 687 864 064



**Prointega Ingeniería** comienza su andadura en el 2005 formada por un grupo de ingenieros del sector naval e industrial, con amplia experiencia, los cuales formamos un equipo multidisciplinar y abierto que nos permite dar soluciones en nuestros campos de actividad.

Las actividades desarrolladas por **PROINTEGA INGENIERÍA** tienen el nexo común de la ingeniería, dando soluciones tecnológicamente avanzadas a los requerimientos de nuestros clientes:



Realizamos la instalación, reparación y mantenimiento de todo tipo de instrumentación, como son péndulos (directos e invertidos), aforadores, piezómetros (hidráulicos, de cuerda vibrante, etc...), extensometría, medidores de juntas 2D y 3D, cotímetros, escalas limnimétricas, centrales de lectura, etc...

También suministramos, reparamos o acondicionamos instrumentación de medida como planchetas, coordinómetros, elongómetros.

Para todo ello disponemos de un equipo multidisciplinar, especializado en electrónica e informática a nivel industrial, con experiencia en los distintos sectores y actividades.

**Prointega Ingeniería** ofrece a las empresas, constructoras, consultoras o administraciones públicas, equipos, sistemas y soluciones llave en mano para todas estas actividades.

Disponemos de oficinas propias situadas en Oleiros, a 10 minutos del centro de La Coruña, y de una nave en el Polígono del Espíritu Santo, en Cambre (La Coruña) con más de 500m<sup>2</sup> de taller-almacén y oficinas de 250m<sup>2</sup>.





## Auscultación

**Prointega Ingeniería** es especialista tanto en la instalación de la instrumentación para la auscultación de presas como en el desarrollo de la misma. Usamos nuestra propia programación para el control e interpretación de las lecturas, adaptándola a cada presa de forma individualizada.

Hemos desarrollado y somos propietarios del sistema de Adquisición de Datos de Auscultación, A.D.A., software para la tomas de datos (manual y automático), análisis e interpretación de resultados y elaboración de informes de comportamiento. Mediante un terminal de mano, PDA, se recogen los datos que posteriormente se sincronizarán con el servidor central, tanto de forma local como remota, para el tratamiento de los mismos.



## Planes de emergencia

**Prointega Ingeniería** le ofrece la mejor solución para la redacción e implantación de Planes de Emergencia, realizando la integración que el cliente necesite. En colaboración con el mayor fabricante europeo, Hörmann, podemos ofrecer un gran abanico de soluciones, ya sea en presas o en plantas químicas. Nuestros servicios incluyen:

- Redacción de planes de emergencias.
- Redacción de proyectos de implantación del PEP
- Instalaciones eléctricas (cableados, generadores, placas solares, aerogeneradores)
- Instalaciones de telecomunicaciones (radio, Gsm, Wimax, UTMS, satélite) (estudios de cobertura acústica y radioeléctrica)
- Obra civil para montaje de sirenas y salas de control.
- Integración con software multiusuario.
- Instalación llave en mano del sistema, comprobaciones sonométricas.
- Software de gestión de planes de emergencia. Modo simulacro.
- Conexión al 112 (protección civil)
- Mantenimiento integral y pruebas



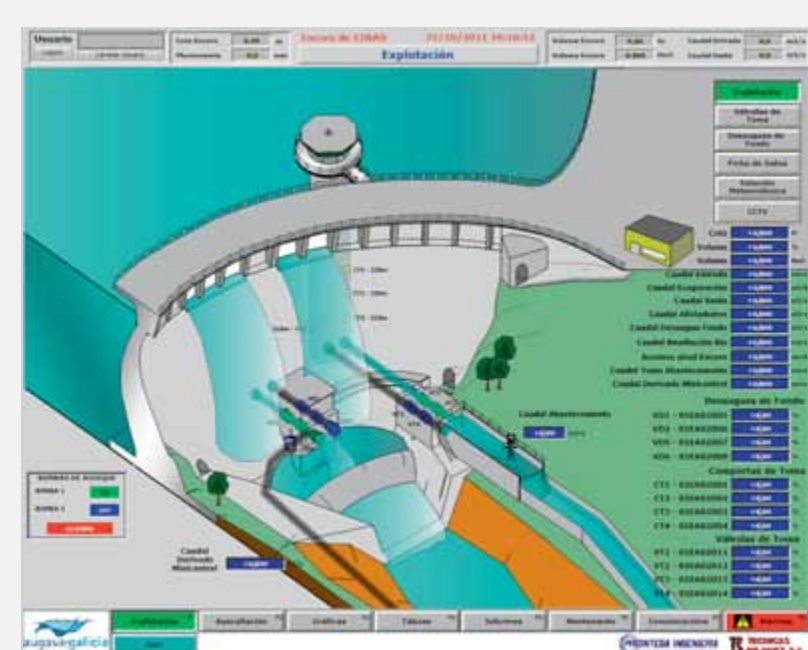
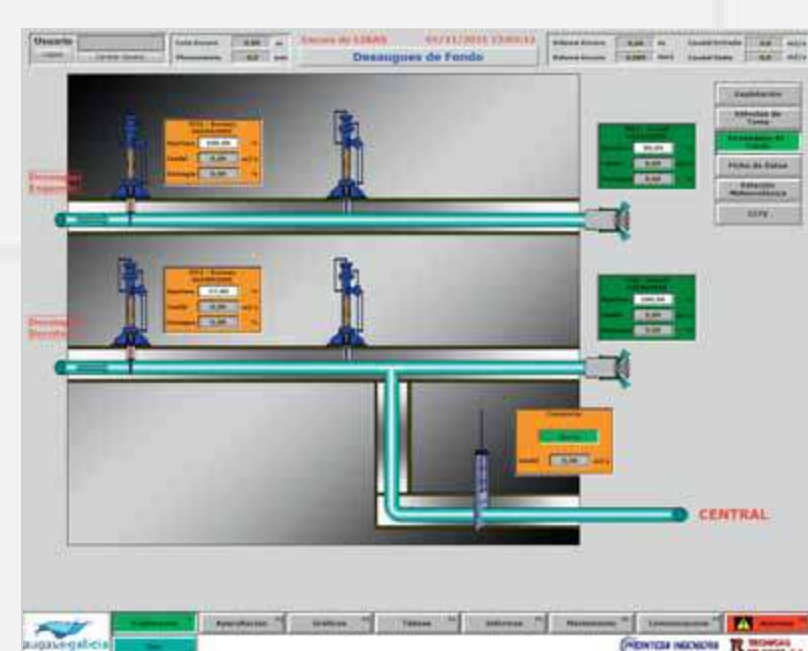


## Automatización

**Prointega Ingeniería** ha desarrollado un software específico para la automatización de los sistemas de auscultación, que integran la adquisición de datos con el análisis de los mismos. Además nuestro software permite aglutinar la auscultación con la operación o gestión de centrales y embalses.

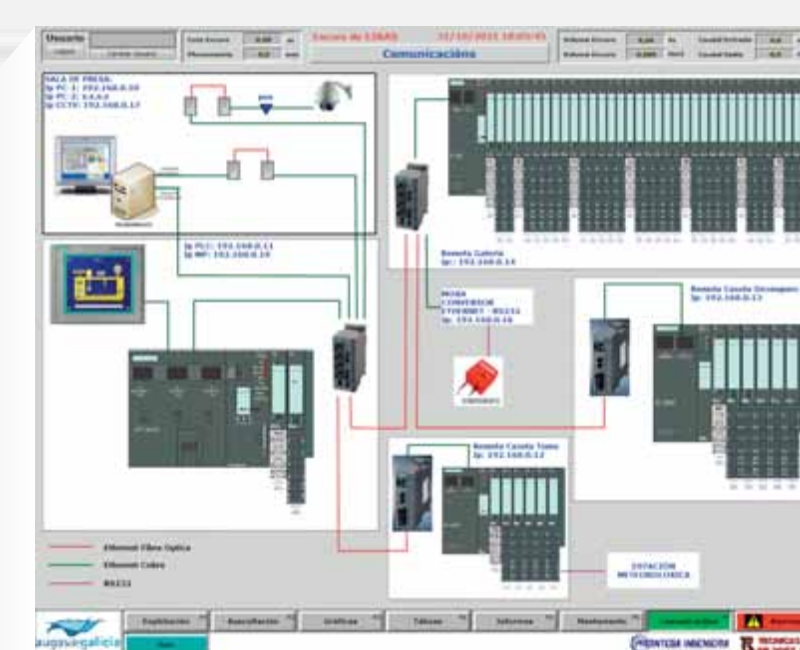
Para la automatización de la auscultación hemos desarrollado instrumentación propia, trabajando con talleres de mecanizado de precisión que garantizan equipos de gran calidad y durabilidad.

**Prointega Ingeniería** también tiene la capacidad de realizar programaciones a medida (Scadas, bases de datos, etc...), integrar automatizaciones en Scadas existentes así como implementar automatizaciones existentes en nuestro propio software sin alterar sus funcionalidades.



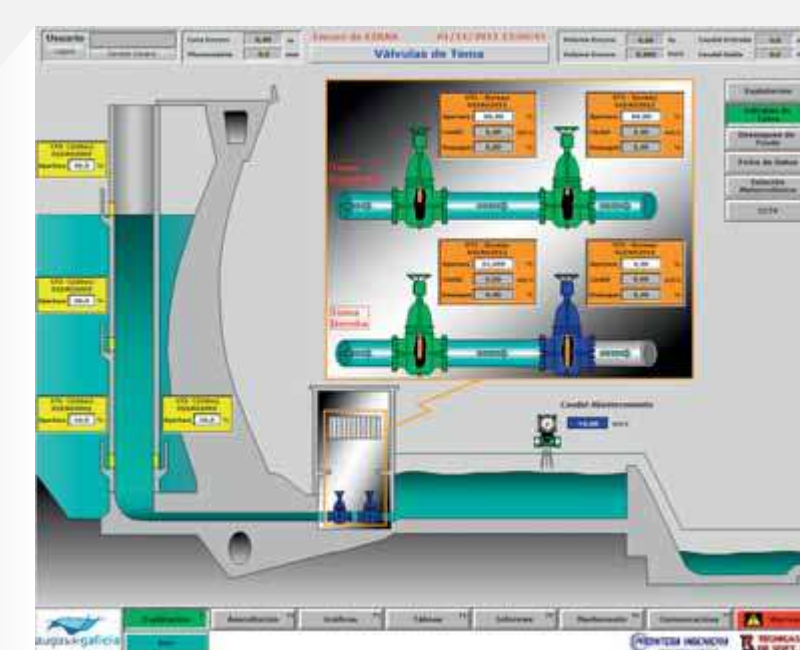
01

Comunicaciones



Desagües

02

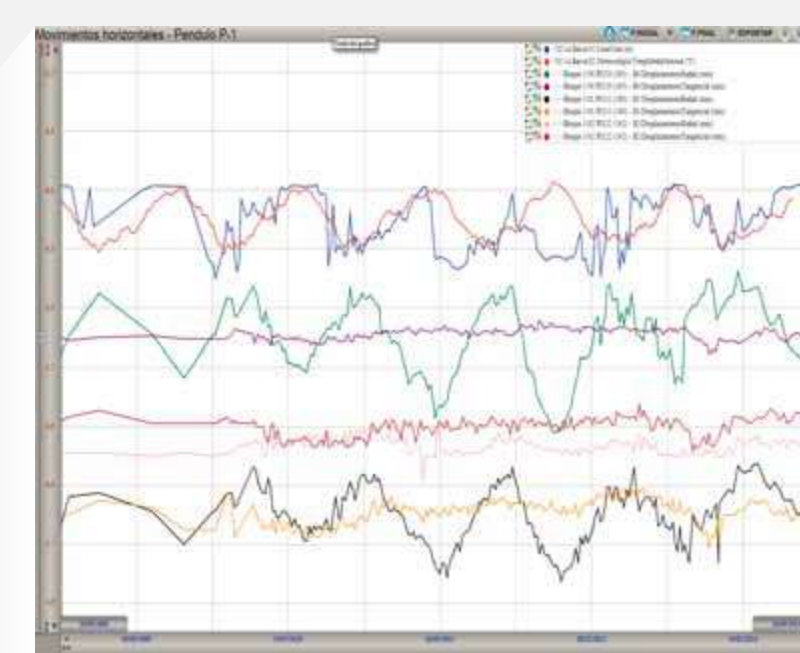


03

Válvulas

Explotación

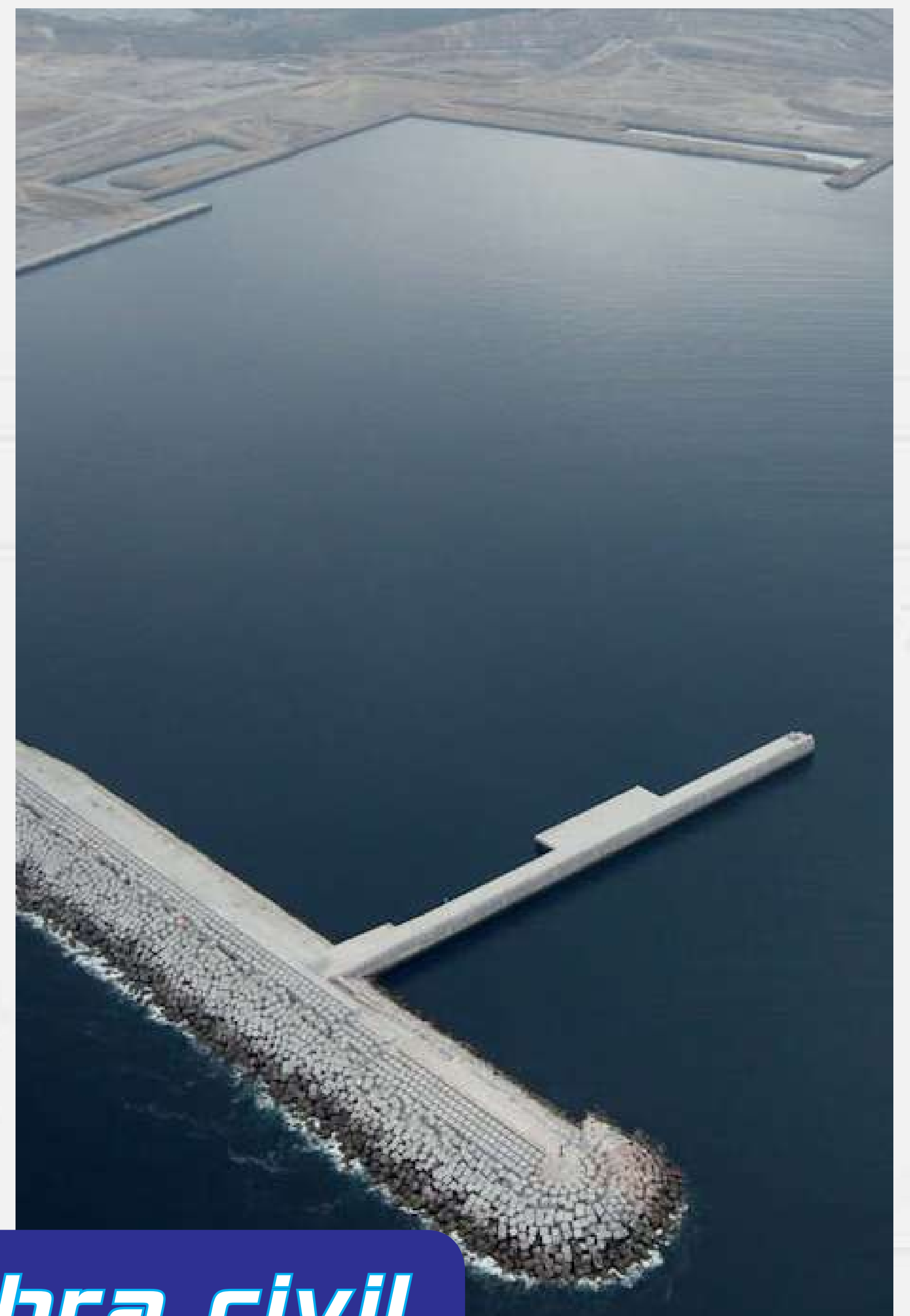
04



05

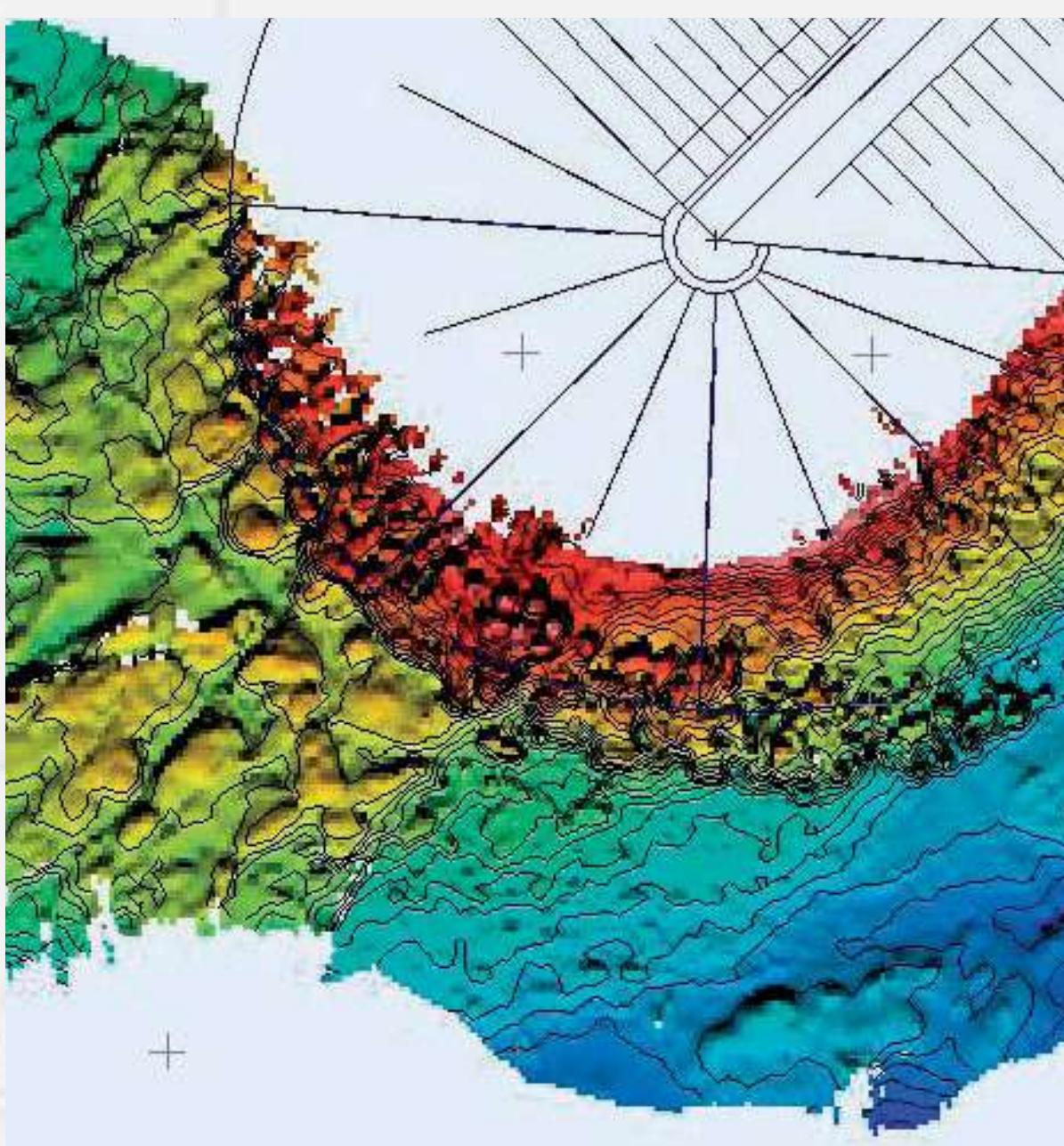
Auscultación





## Hidrografía y control de obra civil

Desde el año 2003 estamos trabajando en el sector del control de maquinaria en obra civil marítima, habiendo instalado equipos por toda la geografía española y siendo hoy una herramienta de producción indispensable. Dentro de nuestro catálogo disponemos de soluciones para todos los casos:



- Sistema de vertidos Gánguil
- Sistema de vertidos de escollera y bloques con grúa
- Sistemas de dragado y vertido con control de cota para grúas
- Sistemas de dragado para gánguiles con retro embarcada
- Sistemas de dragado de succión
- Sistemas de enrase
- Sistemas de control de bloques en parque
- Sistemas de seguimiento y supervisión de vehículos
- Sistemas de guiado de maquinaria terrestre (bulldozer, retroexcavadora, etc)

Comenzamos nuestros trabajos en Hidrografía el año 2002, con los equipos más modernos del mercado. Inicialmente se utilizaban sondas monohaz (con sensor de movimientos, gps centimétrico y mareógrafo) hasta las actuales multihaz. También trabajamos con el software más moderno y potente que el mercado puede ofrecer, estando en continua actualización y modernización tanto de equipos como de software, métodos de trabajo y procesado de datos.

Disponemos de embarcaciones preparadas para la realización de los trabajos y somos especialistas en instalación, puesta en marcha y formación de sistemas batimétricos completos:

- SIMRAD EA400P
- ODOM BATHY 1500
- SIMRAD EM3000
- SIMRAD EM3002
- CODA-OCTOPUS ECHOSCOPE
- SENSORES DE MOVIMIENTO: MRU-Z, MRU-H, TSS
- SOFTWARE: QINSY, HYPACK, TRIMBLE NAVIGATION, GPSAT

